

MIEJSCOWY PLAN ZAGOSPODAROWANIA PRZESTRZENNEGO 20 SOŁECTW GMINY GOŁCZA

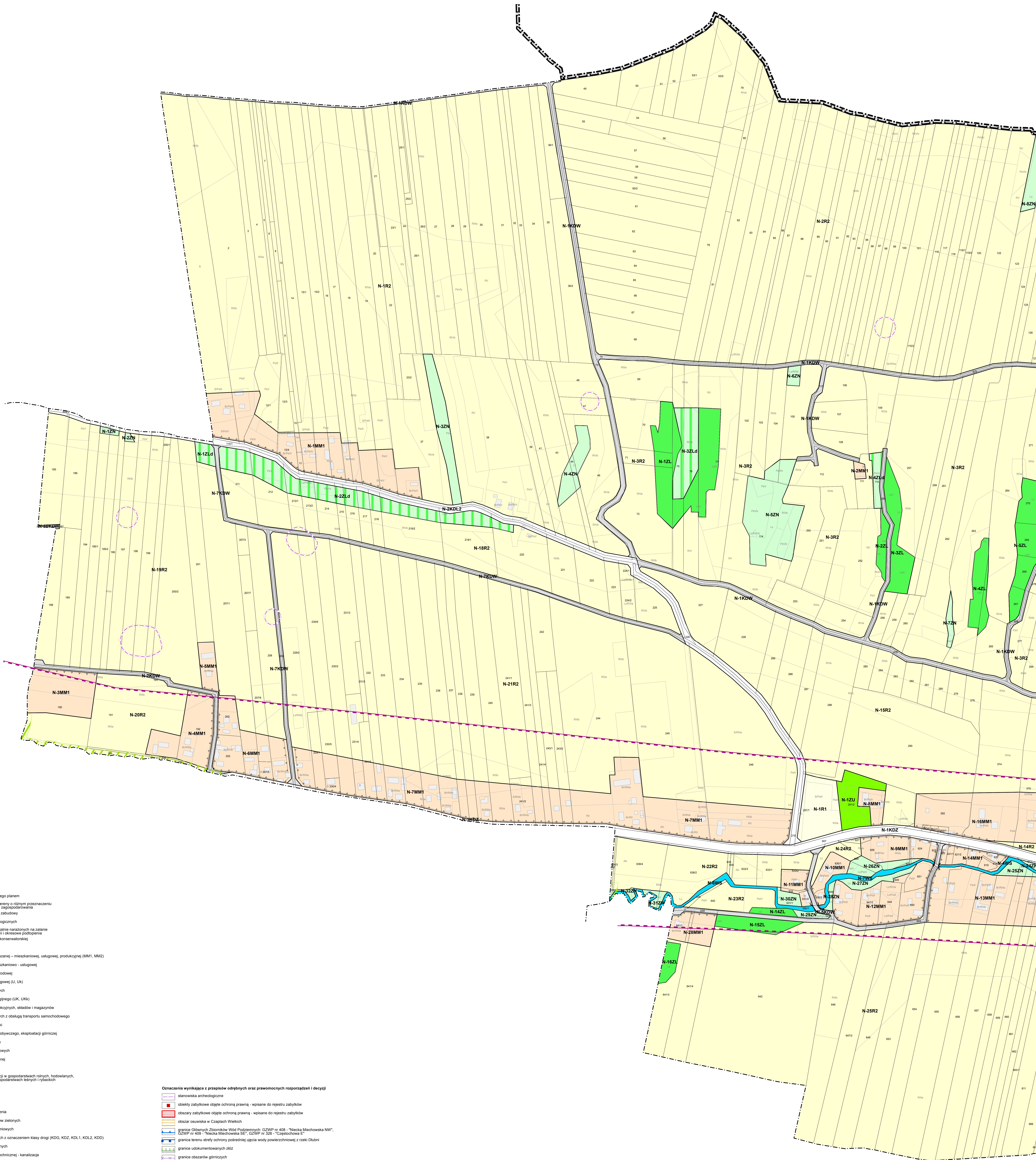
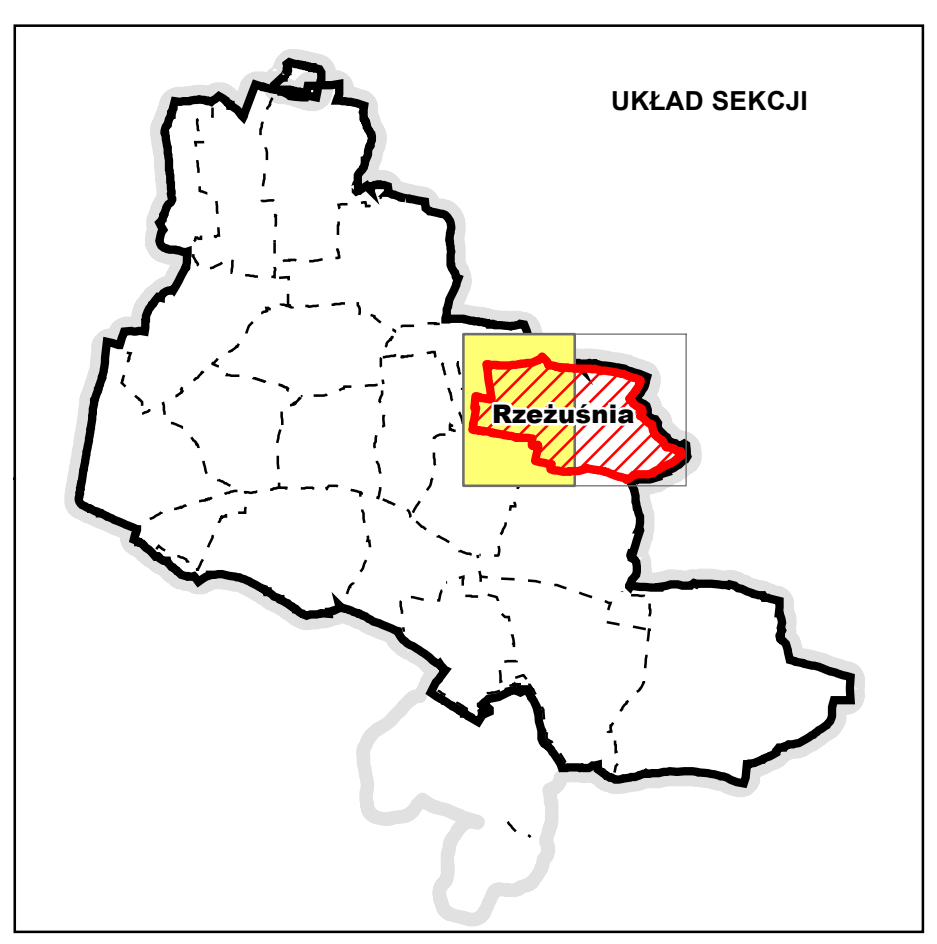
PRZEZNACZENIE I ZASADY ZAGOSPODAROWANIA TERENU

Sołectwo Rzeżuśnia

Załącznik Nr 1/13 do Uchwały Nr V/24/15

Rady Gminy Gołcza z dnia 26 lutego 2015 roku

Skala 1: 2 000



- USTALENIA PLANU**
- granicę obszaru objętego planem
 - linię rozgraniczającą tereny o różnym przeznaczeniu lub różnych zasadach zagospodarowania
 - nieprzekraczające linie zabudowy
 - granicę korytarzy ekologicznych
 - strefy terenów potencjalnie narażonych na zalanie wodami powierzchniowymi i okresowe podtopienia
 - granicę strefy ochrony konserwatorskiej
- Przeznaczenie terenów**
- MM** tereny zabudowy mieszkanej - mieszkaniowej, usługowej, produkcyjnej (MM1, MM2)
 - MU** tereny zabudowy mieszkaniowo-usługowej
 - BM** tereny zabudowy zagrodowej
 - U** tereny zabudowy usługowej (U, UK)
 - UP** tereny usług publicznych
 - UK** tereny usług kultu religijnego (UK, UKO)
 - P** tereny obiektów produkcyjnych, składów i magazynów
 - KP** tereny usług związanych z obsługą transportu samochodowego
 - US** tereny sportu i turystyki
 - PG** tereny przemysłu wydobywczego, eksploatacji górniczej
 - Zn** tereny powyrobitkowe
 - ZP** tereny zespołów parkowych
 - Zu** tereny zieleni urządzonej
 - ZC** tereny omentary
 - RU** tereny obsługi produkcji w gospodarstwach rolnych, hodowlanych, ogrodnictwa oraz gospodarstwach leśnych i rybactwach
 - R1** tereny rolne
 - R2** tereny rolne
 - ZL** tereny lasów
 - ZLd** tereny rolne do zalesienia
 - ZN** tereny trwałych użytków zielonych
 - WS** tereny wód powierzchniowych
 - KD** tereny dróg publicznych z oznaczeniem klasy dróg (KDG, KDD, KDL1, KDL2, KDD)
 - KDw** tereny dróg wewnętrznych
 - TK** tereny infrastruktury technicznej - kanalizacja
 - TW** tereny infrastruktury technicznej - wodociągi
 - TT** tereny infrastruktury technicznej - telekomunikacja
 - TG** tereny infrastruktury technicznej - gazociąg wysokiego ciśnienia

- Oznaczenia wynikające z przepisów odrębnych oraz prawomocnych rozporządzeń i decyzji**
- stanowiska archeologiczne
 - obiekty zabytkowe objęte ochroną prawną - wpisane do rejestru zabytków
 - obszary zabytkowe objęte ochroną prawną - wpisane do rejestru zabytków
 - obszar osuszenia w Czaplach Wielkich
 - granicę Głównych Zbiorników Wód Podziemnych (GZWP) nr 408 - "Niesia Miedzowska SE", GZWP nr 409 - "Czapleńskie E"
 - granicę terenu strefy ochrony podziemnej ujęcia wody powierzchniowej z rzeki Dłubi
 - granicę udokumentowanych złóż
 - granicę obszarów górniczych
 - granicę terenów górniczych
 - granicę Dłubińskiego Parku Krajobrazowego
 - granicę strefy Dłubińskiego Parku Krajobrazowego
 - pomniki przyrody niezwiązanej
 - granicę pasów izolujących tereny omentary
 - granicę aglomeracji Gołcza - Rzeżuśnia
 - kolpowe tereny zamknięte

- Oznaczenia o charakterze informacyjnym, nie będące ustaleniami planu**
- granicę administracyjną gminy
 - granicę administracyjną obszarów ewidencyjnych
 - wody powierzchniowe płynące
 - moście i przepusty drogowe
 - granicę obszarów perspektywicznych złóż
 - orientacyjną lokalizację budynków w Bazy Danych Obiektów Topograficznych

MIEJSCOWY PLAN ZAGOSPODAROWANIA PRZESTRZENNEGO 20 SOŁECTW GMINY GOŁCZA

Przeznaczenie i zasady zagospodarowania terenu

Skala 1:2000

26.02.2015

4GIS